



# Schachklub Bietigheim-Bissingen e.V.



## Taktik-Mix

mit einer Reihe verschiedener Taktiken in unterschiedlicher Schwierigkeit;  
Lösungen auf der letzten Seite; eure Antworten könnt ihr in die weißen Felder  
eintragen und müsst sie so nicht im Kopf behalten...

Aufgabe 1



Weiß am Zug – Materialgewinn

Deine Antwort:

Aufgabe 2



Schwarz am Zug – Materialgewinn

Deine Antwort:

Aufgabe 3



Schwarz am Zug – Matt in 3

Deine Antwort:

Aufgabe 4



Schwarz am Zug – Matt in 2

Deine Antwort:

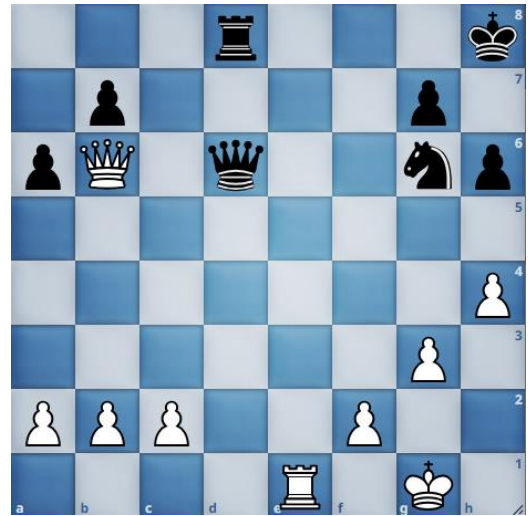
### Aufgabe 5



Weiß am Zug – Matt in 2

Deine Antwort:

### Aufgabe 6



Weiß am Zug – Materialgewinn

Deine Antwort:

### Aufgabe 7



Schwarz am Zug – Materialgewinn

Deine Antwort:

### Aufgabe 8



Weiß am Zug – Matt in 3

Deine Antwort:

### Aufgabe 9



Schwarz am Zug – Matt in 4

Deine Antwort:

### Aufgabe 10



Schwarz am Zug – Matt in 5

Deine Antwort:

# Lösungen

– erst anschauen, wenn ihr möglichst alle Aufgaben geschafft habt, oder nicht mehr weiterkommt –

Aufgabe 1: gefangene Figur

- 1.Dh4...g6
- 2.Sxg6...hxg6
- 3.Dxh8

Aufgabe 2: gefangene Figur

- 1....g6
2. Lxg6....Dxg6

Aufgabe 3: Matt mit Damenopfer

- 1...Dxf2+
2. Txf2...Te1+
3. Tf1... Txf1#

Aufgabe 4: Matt durch Hinlenkung

- 1....Te1+
- 2.Kxe1
3. Dxf1#

Aufgabe 5: ersticktes Matt

- 1....Dg8+
2. Txg8...Sxf7#

Aufgabe 6: Überladung einer Figur

- 1.Txe8+ Txe8
  2. Dxd6
- (wenn Kh7 dann Dxd8)

Aufgabe 7: Springergabel und Spieß

- 1....Le5+
2. Dxe5...Sxf3+
3. Kg2...Sxe5

Aufgabe 8: Matt

- 1.Sxg7+...Lxg7
  2. Dh5+...Ke7
  3. Df7#
- (wenn 1...Ke7 2.Sf5+...Ke8 3. Dh5#)

Aufgabe 9: Matt

- 1....Tg2+
2. Ke1...Dc1+
- 3.Td1...Dxde3+
4. Lxe3...Te2

Aufgabe 10 Matt

- 1....Txg2+
  - 2.Kh1...Th2
  - 3.Sxh2...De4+
  - 4.Sf3...Dxf3
  - 5.Kg1...Dg2#
- (nach 3...Kh1 kommt 3.Th1+ mit derselben Idee)